

# **PANORAMA PRODUCTIVO PYME SANTA FE**

**El presente informe fué elaborado por el Departamento de Investigaciones Pyme (DIPy) de APYME REGIÓN ROSARIO, recopilando información pública y obteniendo las conclusiones que a continuación exponemos.**



**Enero 2026**

# **PANORAMA PRODUCTIVO PYME SANTA FE**

- **RELEVANCIA UNIVERSO PYME ARGENTINA**
- **PERFIL POLÍTICAS ECONÓMICAS GOBIERNO NACIONAL 2024-2025**
- **EVOLUCIÓN PYME: INDICADORES ARGENTINA Y SANTA FE**
- **ALGUNAS CONCLUSIONES**

## ➤ RELEVANCIA UNIVERSO PYME ARGENTINA

### EMPRESAS REGISTRADAS EN EL SECTOR PRIVADO

ARGENTINA      en miles      AÑO 2023

**571 TOTAL**

**13 Grandes**

**34 Medianas**

**133 Pequeñas**

**391 Microempresas**

**558 SON PYMES**

**97,8% DEL TOTAL**

### **RAMA DE ACTIVIDAD ECONÓMICA**

**168 COMERCIO**

**167 SERVICIOS**

**58 AGROPECUARIO**

**53 INDUSTRIA**

**42 TRANSPORTE Y ALMACENAMIENTO**

**31 HOTELERÍA Y RESTAURANT**

**Fuente: STEySS - Dirección Nacional de Estudios y Estadísticas Laborales -**

➤ RELEVANCIA UNIVERSO PYME ARGENTINA

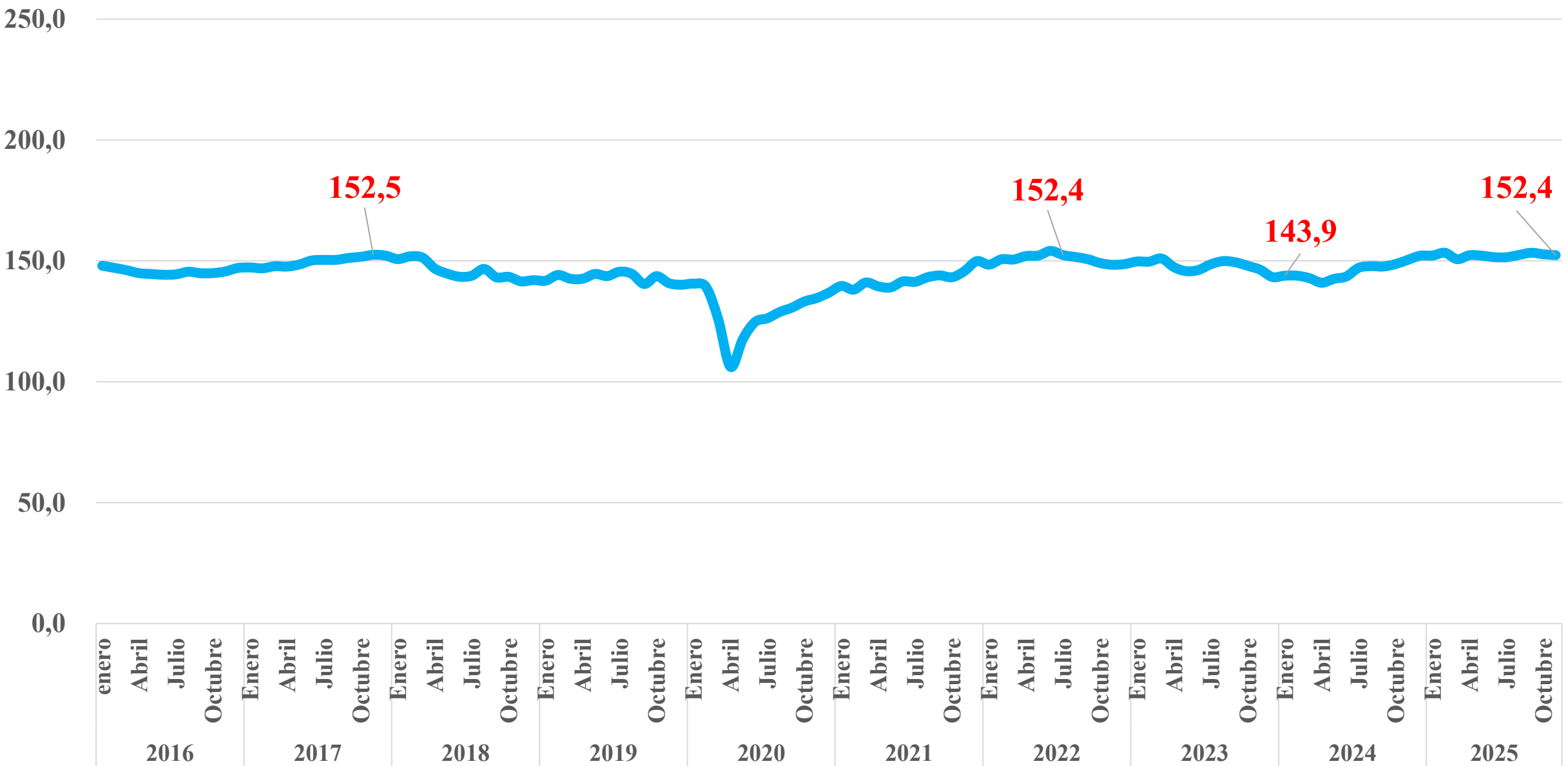
EMPLEO PRIVADO	ARGENTINA	AÑO 2024		
ASALARIADOS REGISTRADOS	TOTAL	PYME		
	6.677.000	3.188.000	48%	promedio
				RAMA DE ACTIVIDAD ECONÓMICA
				788.000 COMERCIO
				558.000 INDUSTRIA
				706.000 SERVICIOS
				250.000 AGROPECUARIO
				209.000 HOTELERÍA Y RESTAURANT
				204.000 TRANSPORTE Y ALMACENAMIENTO
				202.000 CONSTRUCCIÓN
NO ASALARIADOS REGISTRADOS	2.470.000	2.470.000	100%	dic. 2024
MONOTRIBUTISTAS		2.075.000		
TRABAJADORES AUTÓNOMOS		395.000		
ASALARIADOS NO REGISTRADOS	5.566.000	5.566.000		
	14.713.000	11.224.000	76%	

Fuente: STEySS - Dirección Nacional de Estudios y Estadísticas Laborales -

## ➤ **PERFIL POLÍTICAS ECONÓMICAS GOBIERNO NACIONAL 2024 - 2025**

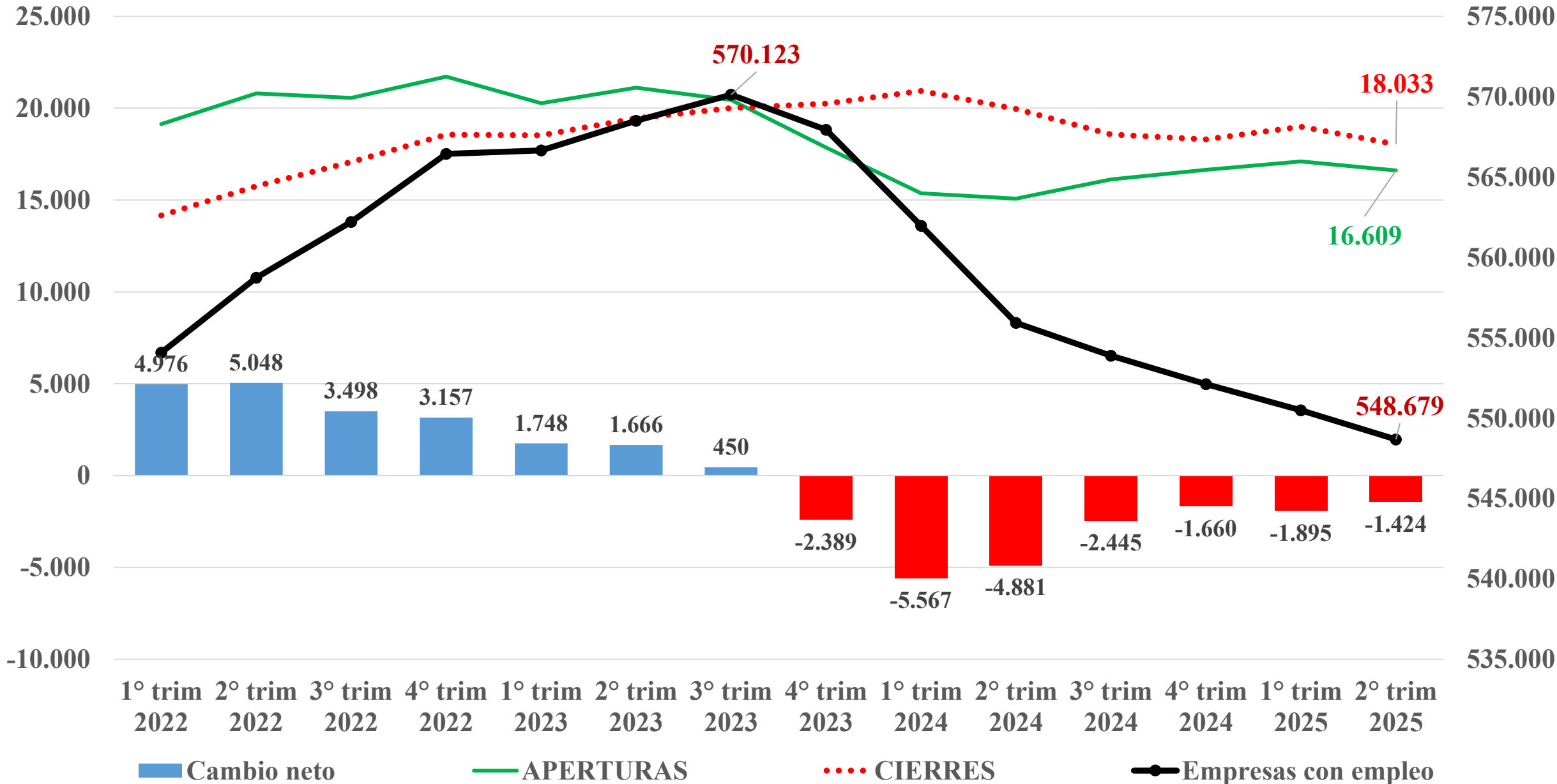
- ✓ **PRIORIDAD DE OBJETIVOS: ESTABILIDAD DE PRECIOS Y EQUILIBRIO FISCAL**
- ✓ **POLÍTICA FISCAL Y MONETARIA CONTRACTIVA**
- ✓ **SIN POLÍTICA DE DESARROLLO PRODUCTIVO**
  - **AUSENCIA DE MIRADA SECTORIAL (SOLO IMPORTA LA MACRO)**
  - **DESFINANCIAMIENTO DE ÁREAS Y PROGRAMAS**
- ✓ **STOP A LA INFRAESTRUCTURA ECONÓMICA**
- ✓ **TASA DE INTERÉS REAL POSITIVA**
- ✓ **APERTURA COMERCIAL**
- ✓ **LIBRE MERCADO, SIN RECONOCIMIENTO A SUS FALLOS**

**ACTIVIDAD ECONÓMICA ARGENTINA** números índice, base 2004=100, serie desestacionalizada



Fuente: elaboración propia en base a datos de INDEC.

# EMPRESAS CON EMPLEO REGISTRADO PRIVADO EN LA ARGENTINA



Fuente: elaboración propia en base a datos de STEySS

## TRABAJO REGISTRADO ARGENTINA

Personas con trabajo registrado según modalidad ocupacional principal. Sin estacionalidad. Total país. En miles							
Período	Empleo asalariado en el sector privado	Empleo asalariado en el sector público	Empleo en casas particulares	Trabajo Independientes Autónomos	Trabajo Independientes Monotributo	Trabajo Independientes Monotributo Social	Total
oct-23	6.381,2	3.469,6	466,1	410,1	2.042,4	605,9	13.375,3
oct-25	6.195,8	3.404,4	433,2	382,1	2.150,0	237,8	12.803,4
Var. Absoluta	-185,3	-65,1	-32,9	-28,0	107,6	-368,1	-571,9
Var. %	-2,9%	-1,9%	-7,1%	-6,8%	5,3%	-60,8%	-4,3%

Fuente: Observatorio de Empleo y Dinámica Empresarial, Dirección Nacional de Estudios y Estadísticas Laborales, Secretaría de Trabajo, Empleo y Seguridad Social, Ministerio de Capital Humano, sobre la base del SIPA (ARCA).



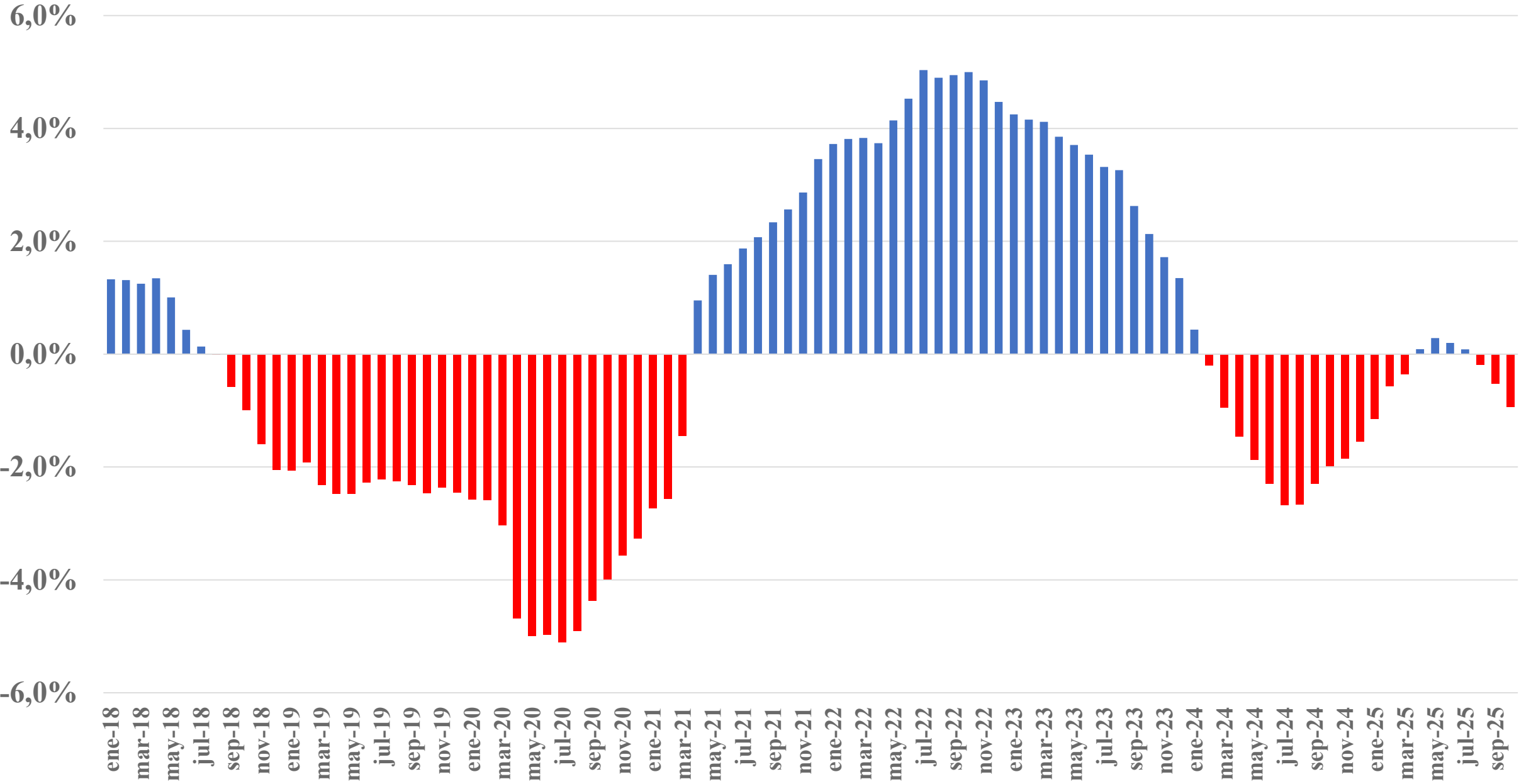
TRABAJO REGISTRADO ARGENTINA

Personas con empleo asalariado registrado del sector privado, según rama de actividad de la ocupación principal. Sin estacionalidad. Total país. En miles

Período	Agricultura, ganadería, caza y silvicultura	Pesca	Explotación de minas y canteras	Industrias manufactureras	Suministro de electricidad, gas y agua	Construcción	Comercio y reparaciones	Hoteles y restaurantes	Transporte, almacenamiento y comunicación	Intermediación financiera	Actividades inmobiliarias, empresariales y de alquiler	Enseñanza	Servicios sociales y de salud	Servicios comunitarios, sociales y personales	Total
oct-23	309,9	13,8	94,2	1.195,8	76,8	448,6	1.232,1	288,5	529,6	152,4	901,7	423,2	334,3	380,0	6.381,2
oct-25	318,0	15,0	87,0	1.137,5	76,4	374,0	1.245,9	279,0	512,3	148,2	884,6	423,8	330,1	363,8	6.195,8
Var. Absoluta	8,1	1,1	-7,2	-58,3	-0,4	-74,6	13,8	-9,5	-17,3	-4,2	-17,1	0,6	-4,2	-16,3	-185,3
Var. %	2,6%	8,2%	-7,7%	-4,9%	-0,5%	-16,6%	1,1%	-3,3%	-3,3%	-2,7%	-1,9%	0,1%	-1,3%	-4,3%	-2,9%

Fuente: Observatorio de Empleo y Dinámica Empresarial, Dirección Nacional de Estudios y Estadísticas Laborales, Secretaría de Trabajo, Empleo y Seguridad Social, Ministerio de Capital Humano, sobre la base del SIPA (ARCA).

TRABAJO REGISTRADO: EMPLEO ASALARIADO ARGENTINA



Fuente: elaboración propia en base a datos de STEySS.

**TRABAJO REGISTRADO ARGENTINA - INDUSTRIA MANUFACTURERA**

Personas con empleo asalariado registrado del sector privado en la INDUSTRIA MANUFACTURERA. Sin estacionalidad. Total país. En miles

Período	Alimentos y tabaco	Textiles, confecciones, cuero y calzado	Madera y papel	Química y petroquímica	Metalmecánica	Automotores y neumáticos	Otras manufacturas
oct-23	385,9	121,3	80,3	166,5	236,1	90,1	115,7
oct-25	388,1	102,7	75,1	162,7	219,7	84,4	104,9
Var. Absoluta	2,1	-18,5	-5,2	-3,8	-16,4	-5,7	-10,8
Var. %	0,6%	-15,3%	-6,5%	-2,3%	-6,9%	-6,3%	-9,3%

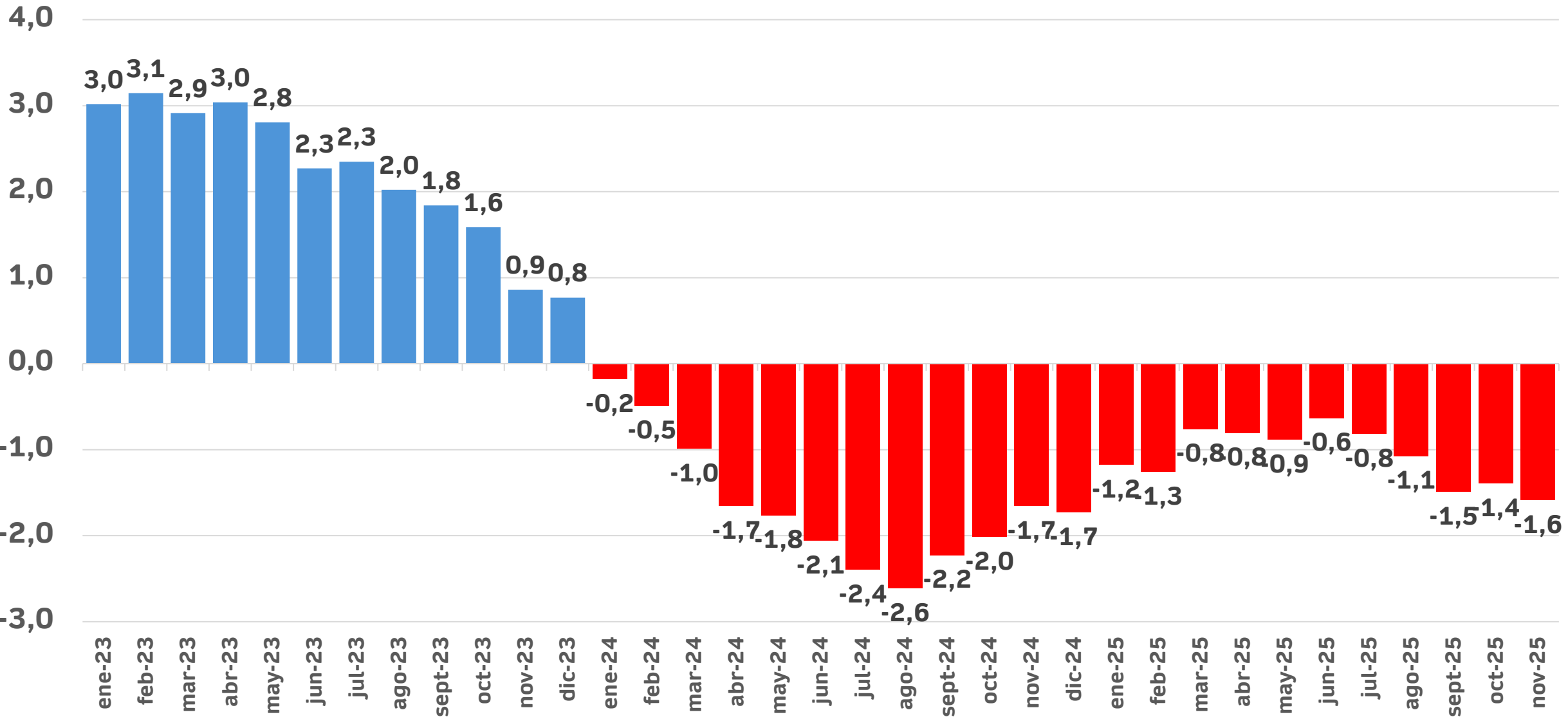
Fuente: Observatorio de Empleo y Dinámica Empresarial, Dirección Nacional de Estudios y Estadísticas Laborales, Secretaría de Trabajo, Empleo y Seguridad Social, Ministerio de Capital Humano, sobre la base del SIPA (ARCA).

TRABAJO REGISTRADO **PROVINCIAS**

Personas con empleo asalariados en el sector privado según provincia. Sin estacionalidad. En miles																								
Período	BUENOS AIRES	Cdad. Autónoma de Buenos Aires	CATAMARCA	CHACO	CHUBUT	CÓRDOBA	CORRIENTES	ENTRE RÍOS	FORMOSA	JUJUY	LA PAMPA	LA RIOJA	MENDOZA	MISIONES	NEUQUÉN	RÍO NEGRO	SALTA	SAN JUAN	SAN LUIS	SANTA CRUZ	SANTA FE	SANTIAGO DEL ESTERO	TIERRA DEL FUEGO	TUCUMÁN
oct-23	2.020,1	1.528,3	39,1	78,2	98,5	531,8	80,3	138,6	25,2	60,8	41,0	33,0	245,1	109,1	143,3	110,3	127,1	81,8	55,4	60,8	522,2	54,5	38,3	159,8
oct-25	1.956,8	1.501,0	35,6	71,6	91,5	521,2	78,0	135,6	22,4	58,6	38,8	28,5	243,9	99,2	146,6	111,3	121,2	81,2	51,8	51,3	508,8	51,2	34,4	158,0
Var. Absoluta	-63,3	-27,3	-3,5	-6,7	-7,0	-10,6	-2,3	-3,0	-2,8	-2,2	-2,3	-4,5	-1,2	-9,9	3,3	1,0	-5,8	-0,6	-3,6	-9,6	-13,4	-3,3	-4,0	-1,8
Var. %	-3,1%	-1,8%	-9,0%	-8,5%	-7,1%	-2,0%	-2,8%	-2,2%	-11,0%	-3,7%	-5,5%	-13,6%	-0,5%	-9,1%	2,3%	0,9%	-4,6%	-0,7%	-6,5%	-15,8%	-2,6%	-6,1%	-10,4%	-1,1%

Fuente: Observatorio de Empleo y Dinámica Empresarial, Dirección Nacional de Estudios y Estadísticas Laborales, Secretaría de Trabajo, Empleo y Seguridad Social, Ministerio de Capital Humano, sobre la base del SIPA (ARCA).

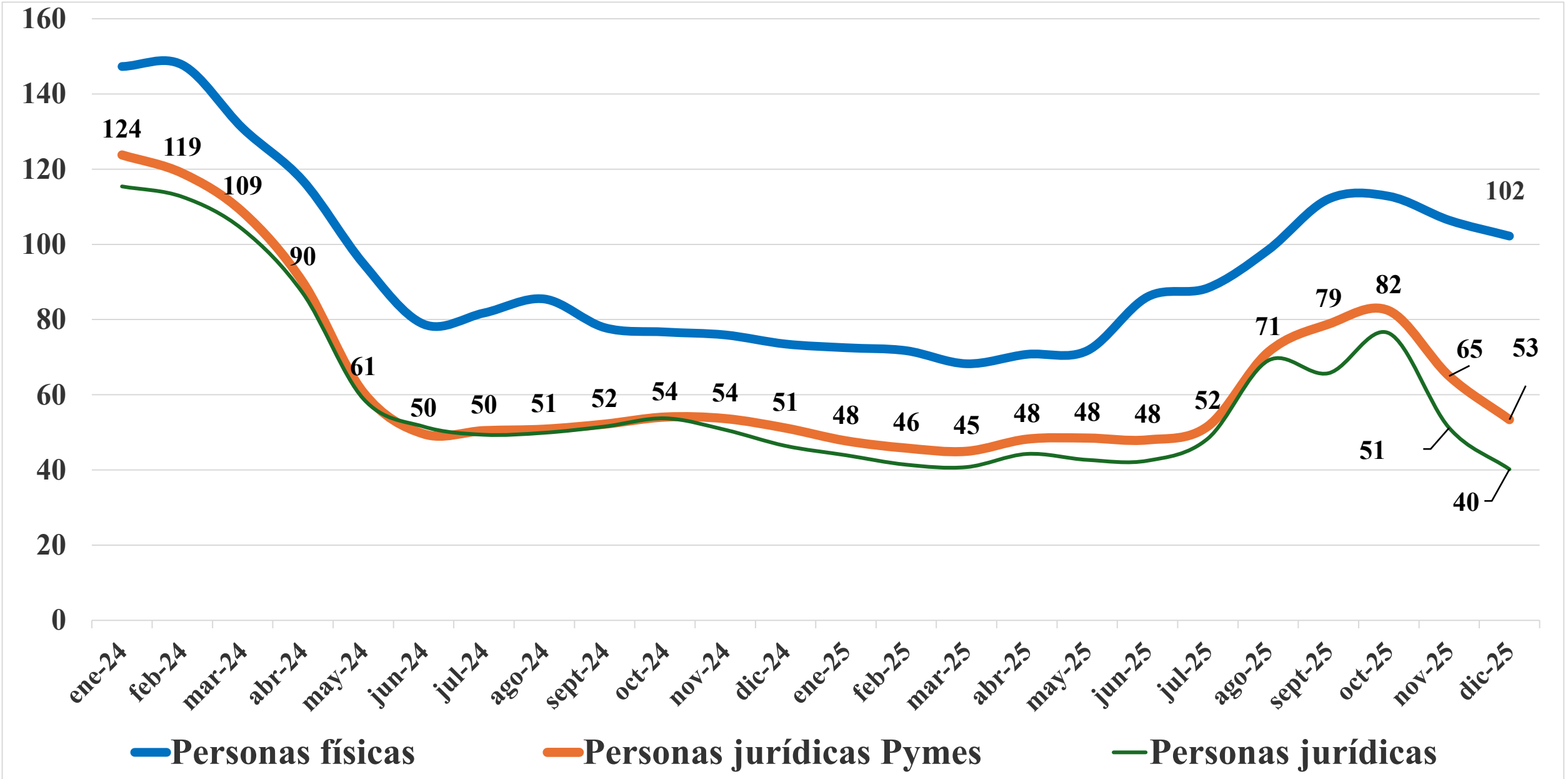
**EMPLEO EN EMPRESAS de 1 a 49 personas, variación interanual, en porcentaje, total aglomerados**



- 23 meses consecutivos de caída interanual del empleo en empresas de 1 a 49 personas ocupadas
- El segmento de empresas de 1 a 49 personas ocupadas es el que enfrenta los mayores retrocesos

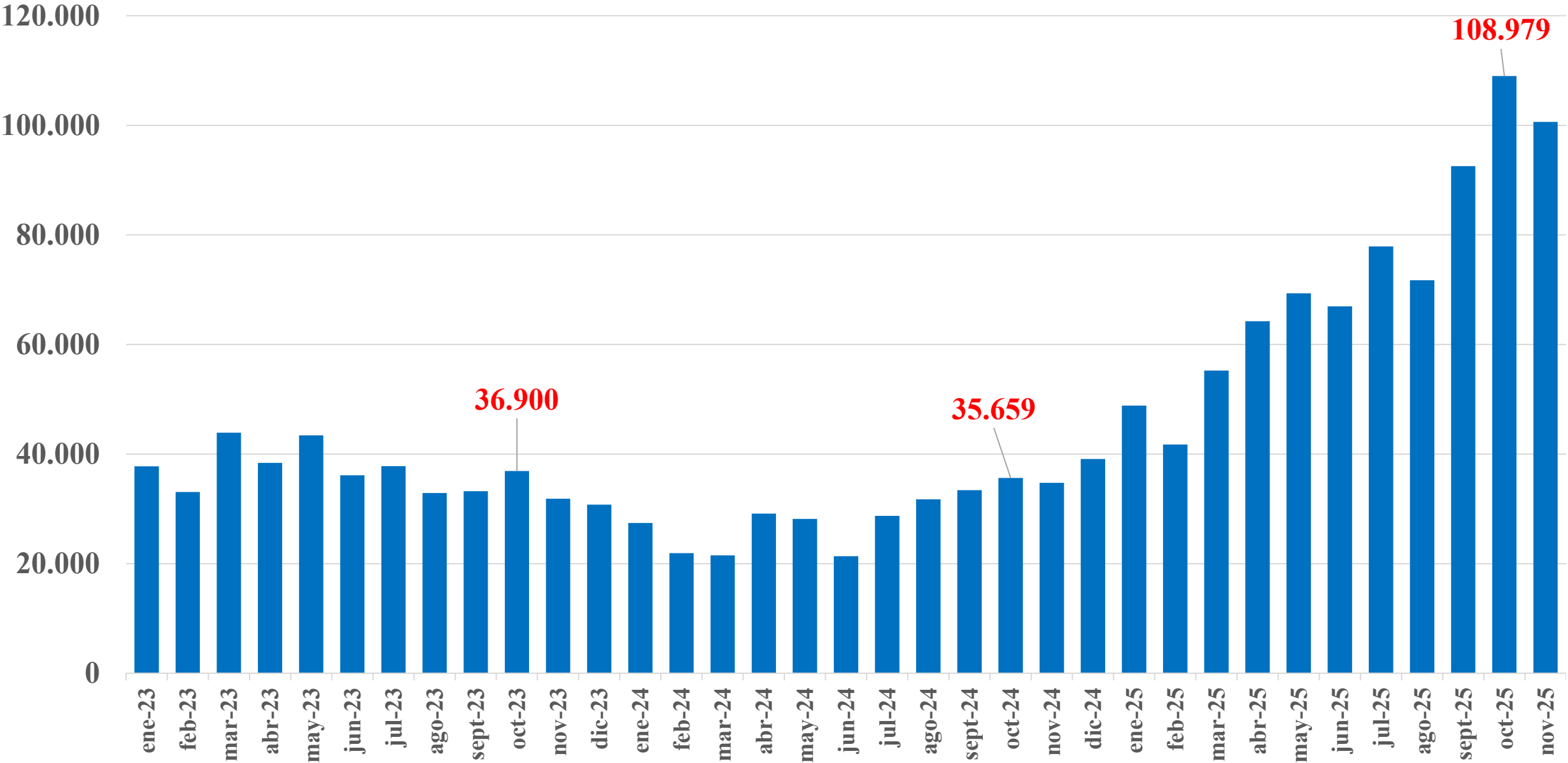
Fuente: EIL - STEySS

**TASAS DE INTERES** préstamos al sector privado, adelanto en cuenta corriente, en % nominal anual



Fuente: elaboración propia en base a datos de BCRA.

SITUACIÓN FINANCIERA: CHEQUES RECHAZADOS SIN FONDOS SUFICIENTES DISPONIBLES



FUENTE: elaboración propia en base a datos de BCRA.

INDUSTRIA MANUFACTURERA: SITUACIÓN ACTUAL

Período	Considera que el nivel actual de la cartera total de pedidos en términos de volumen se encuentra:		
	Por encima		Por debajo
	de lo normal	Normal	de lo normal
		%	
ene-25	3,3	49,0	47,7
feb-25	4,3	47,9	47,7
mar-25	3,7	49,4	46,9
abr-25	4,8	50,6	44,5
may-25	4,6	50,2	45,2
jun-25	2,9	51,2	45,9
jul-25	3,3	47,9	48,7
ago-25	3,7	45,4	50,9
sep-25	3,3	43,9	52,8
oct-25	3,6	42,1	54,3
nov-25	3,7	42,9	53,3
dic-25	3,6	42,4	54,1

Período	Considera que la situación empresarial actual de su negocio es:		
	Buena	Normal	Mala
		%	
ene-25	10,9	68,0	21,1
feb-25	10,6	69,1	20,4
mar-25	10,5	64,1	25,4
abr-25	8,1	67,3	24,7
may-25	11,1	65,5	23,4
jun-25	9,1	65,3	25,6
jul-25	7,8	66,1	26,1
ago-25	9,3	63,4	27,3
sep-25	8,1	63,5	28,4
oct-25	8,0	64,5	27,6
nov-25	9,3	63,1	27,6
dic-25	7,8	63,6	28,6

FUENTE: elaboración propia en base a datos de INDEC.



INDUSTRIA MANUFACTURERA: SITUACIÓN ACTUAL

Período	¿Cuál es el factor más importante que está limitando su capacidad para aumentar la producción?					
	Demanda interna insuficiente	Demanda externa insuficiente	Competencia de productos importados	Escasez de materias primas, insumos o componentes	Problemas financieros	Incertidumbre económica
				%		
ene-25	43,5	9,1	10,8	5,0	4,0	7,4
feb-25	46,2	7,7	9,7	6,4	3,9	7,3
mar-25	48,5	6,8	9,4	4,8	5,3	7,4
abr-25	47,1	7,1	10,5	3,5	3,5	8,6
may-25	48,5	6,3	10,3	5,0	2,6	7,3
jun-25	48,3	6,2	9,1	5,9	3,2	6,3
jul-25	53,0	4,9	9,7	5,6	2,6	6,8
ago-25	49,4	4,5	10,5	5,7	4,4	7,7
sep-25	49,9	4,7	10,1	4,0	2,5	10,4
oct-25	50,2	4,8	10,6	4,2	5,0	8,8
nov-25	54,2	5,6	10,8	4,0	4,2	7,5
dic-25	52,3	6,3	11,4	4,2	3,9	6,3

FUENTE: elaboración propia en base a datos de INDEC.

## INDUSTRIA MANUFACTURERA: SITUACIÓN FINANCIERA

Período	Considera que la situación financiera actual de su empresa es:		
	Buena	Normal	Mala
		%	
ene-25	16,3	66,3	17,4
feb-25	15,1	67,6	17,3
mar-25	13,6	66,3	20,1
abr-25	13,3	68,0	18,6
may-25	15,3	67,8	17,0
jun-25	12,3	68,9	18,8
jul-25	11,5	69,5	19,0
ago-25	12,5	65,3	22,2
sep-25	14,6	63,1	22,3
oct-25	13,3	65,0	21,8
nov-25	13,3	64,9	21,8
dic-25	10,4	65,9	23,7

Período	Considera que la situación actual en materia de acceso al crédito para su empresa es:		
	Fácil	Normal	Difícil
		%	
ene-25	8,8	70,4	20,8
feb-25	9,3	71,4	19,3
mar-25	8,1	70,3	21,6
abr-25	7,0	73,1	19,9
may-25	8,3	72,2	19,5
jun-25	7,1	68,4	24,5
jul-25	6,1	67,5	26,3
ago-25	5,6	61,9	32,5
sep-25	6,4	58,7	34,9
oct-25	6,5	58,9	34,5
nov-25	7,6	61,5	30,9
dic-25	6,3	60,7	33,0

FUENTE: elaboración propia en base a datos de INDEC.

## INDUSTRIA MANUFACTURERA: EXPECTATIVAS

Período	Período de referencia de la pregunta	¿Qué cambios espera durante los próximos 3 meses respecto al volumen de producción?		
		Aumentará	No variará	Disminuirá
		%		
ene-25	feb-25 - abr-25	21,1	60,2	18,7
feb-25	mar-25 - may-25	25,3	60,8	14,0
mar-25	abr-25 - jun-25	22,0	63,3	14,7
abr-25	may-25 - jul-25	23,7	60,2	16,2
may-25	jun-25 - ago-25	21,5	61,9	16,6
jun-25	jul-25 - sep-25	19,5	60,5	20,0
jul-25	ago-25 - oct-25	18,2	59,4	22,4
ago-25	sep-25 - nov-25	15,6	61,7	22,7
sep-25	oct-25 - dic-25	14,8	61,2	23,9
oct-25	nov-25 - ene-26	13,3	64,3	22,5
nov-25	dic-25 - feb-26	12,0	65,1	22,9
dic-25	ene-26 - mar-26	11,2	65,6	23,1

Período	Período de referencia de la pregunta	¿Cómo espera que evolucionen los pedidos de la demanda interna durante los próximos 3 meses?		
		Aumentarán	No variarán	Disminuirán
		%		
ene-25	feb-25 - abr-25	29,9	52,5	17,7
feb-25	mar-25 - may-25	29,7	57,5	12,8
mar-25	abr-25 - jun-25	27,3	56,7	16,0
abr-25	may-25 - jul-25	23,1	60,7	16,2
may-25	jun-25 - ago-25	21,4	62,0	16,5
jun-25	jul-25 - sep-25	20,5	61,7	17,8
jul-25	ago-25 - oct-25	17,6	60,5	21,9
ago-25	sep-25 - nov-25	15,4	61,0	23,6
sep-25	oct-25 - dic-25	14,0	56,5	29,5
oct-25	nov-25 - ene-26	15,2	56,7	28,1
nov-25	dic-25 - feb-26	13,9	55,9	30,1
dic-25	ene-26 - mar-26	13,3	58,1	28,7

FUENTE: elaboración propia en base a datos de INDEC.

## INDUSTRIA MANUFACTURERA: EXPECTATIVAS

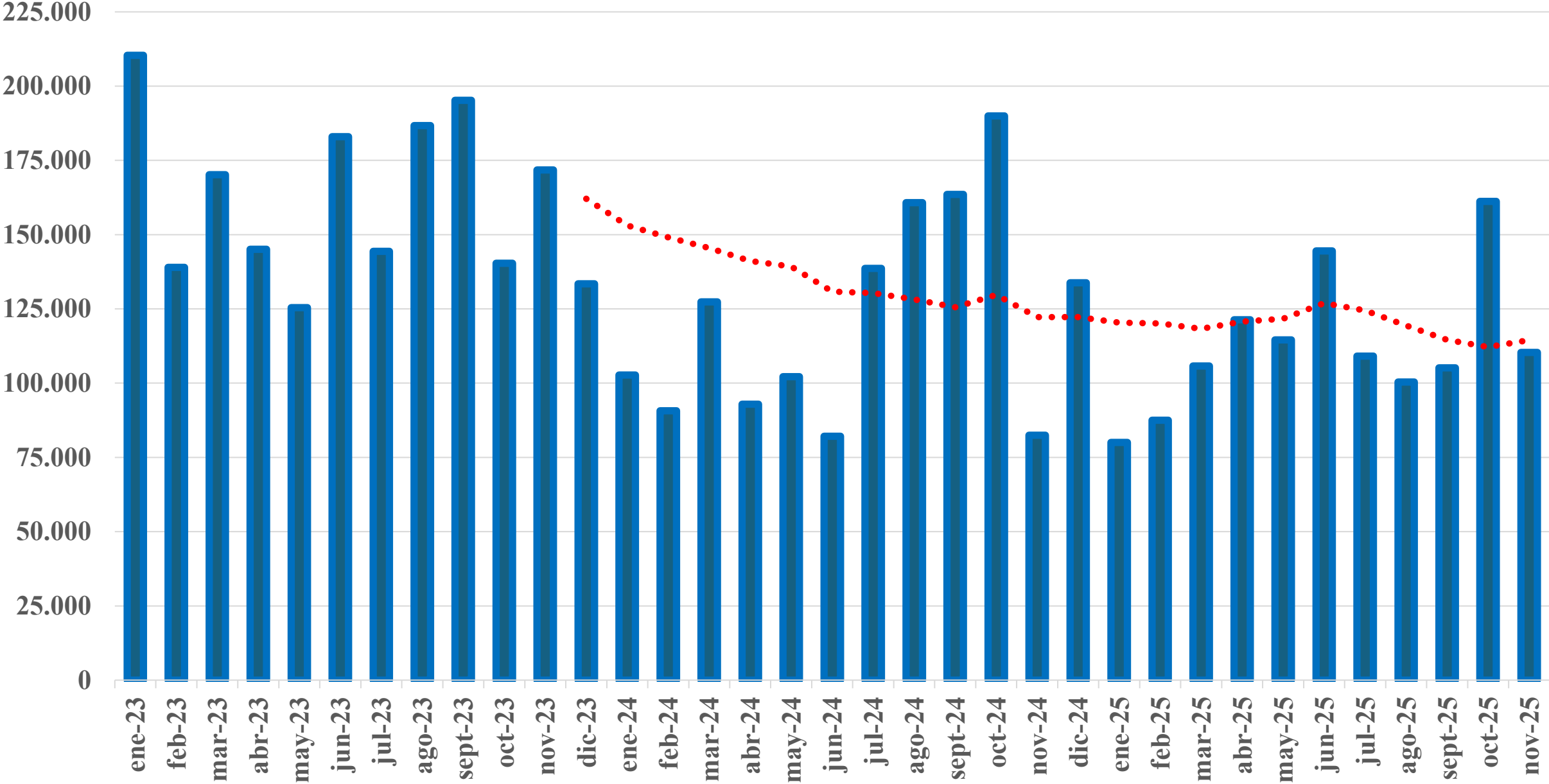
Período	Período de referencia de la pregunta	¿Qué cambios espera durante los próximos 3 meses respecto a la cantidad de horas trabajadas del personal afectado al proceso productivo?			¿Cómo espera que evolucione el número de empleados durante los próximos 3 meses?		
		Aumentará	No variará	Disminuirá	Aumentará	No variará	Disminuirá
			%			%	
ene-25	feb-25 - abr-25	10,7	74,9	14,3	7,4	80,0	12,6
feb-25	mar-25 - may-25	11,9	73,1	15,1	7,7	79,4	13,0
mar-25	abr-25 - jun-25	11,2	72,6	16,2	7,6	75,6	16,8
abr-25	may-25 - jul-25	9,3	75,0	15,7	6,2	77,2	16,7
may-25	jun-25 - ago-25	10,5	73,4	16,1	6,5	79,6	13,9
jun-25	jul-25 - sep-25	8,9	73,0	18,1	5,7	78,8	15,5
jul-25	ago-25 - oct-25	7,6	73,2	19,2	4,0	79,9	16,1
ago-25	sep-25 - nov-25	6,9	74,4	18,6	4,0	79,4	16,5
sep-25	oct-25 - dic-25	7,6	70,5	21,9	3,7	78,3	18,0
oct-25	nov-25 - ene-26	8,1	72,8	19,2	3,4	80,1	16,5
nov-25	dic-25 - feb-26	7,1	73,7	19,3	5,0	78,1	16,9
dic-25	ene-26 - mar-26	7,0	72,2	20,8	3,8	81,1	15,1

FUENTE: elaboración propia en base a datos de INDEC.

# SUPERINTENDENCIA DE RIESGO DE TRABAJO - SANTA FE

	TOTAL	<u>PARTE EMPLEADORA</u> HASTA 100 TRABAJADORES	TOTAL	<u>PERSONAS TRABAJADORAS</u> HASTA 100 TRABAJADORES
nov-23	50.608	49.738	632.555	336.873
oct-25	48.398	47.526	617.633	330.356
Var. absoluta	-2.210	-2.212	-14.922	-6.517
Var. absoluta	-4,4%	-4,4%	-2,4%	-1,9%

SANTA FE: CONSTRUCCIÓN (SUPERFICIE AUTORIZADA POR PERMISOS DE EDIFICACIÓN)



FUENTE: elaboración propia en base a datos de IPEC

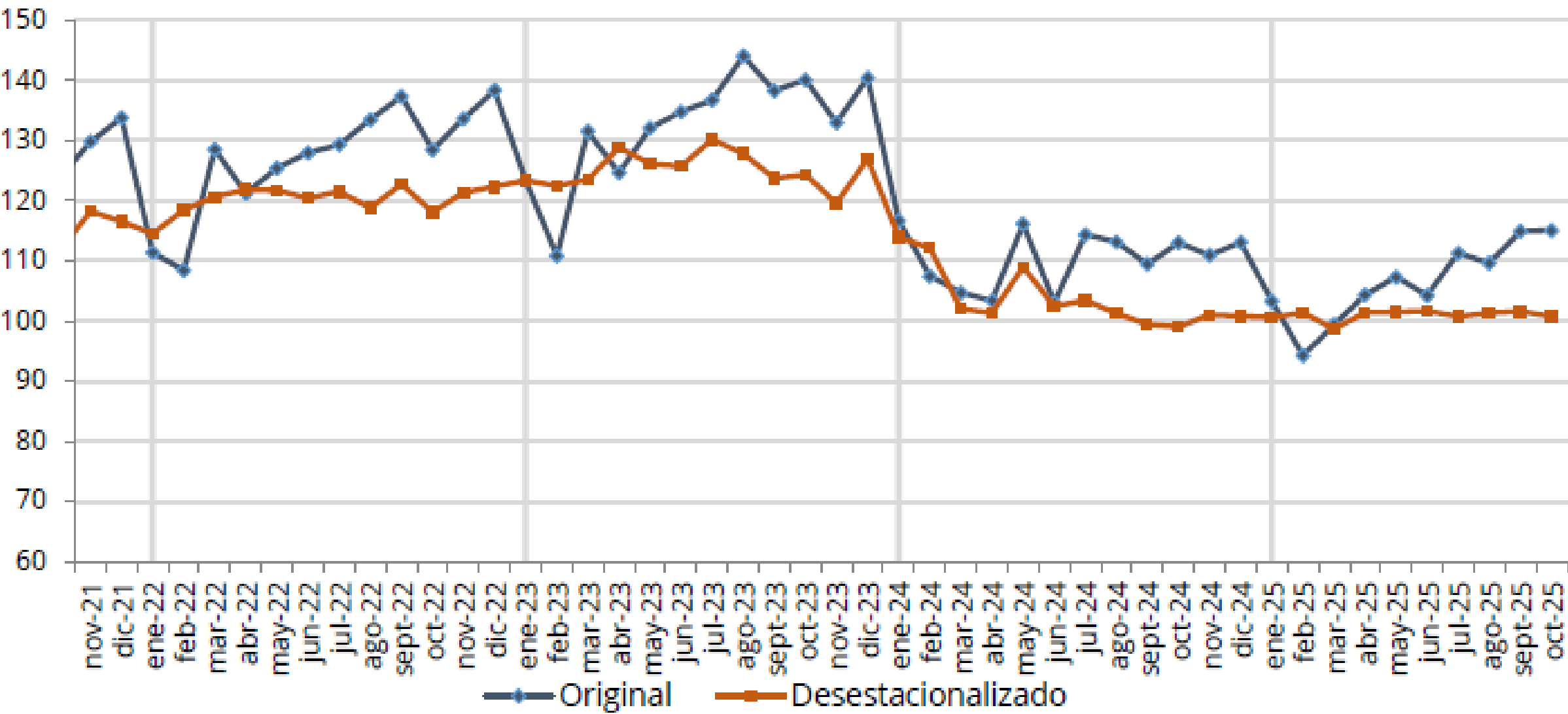
# ROSARIO **indicador de facturación total de los locales habilitados**

- Los principales sectores económicos en Rosario, industria manufacturera, comercio y servicios, presentaron en diez meses de 2025 una evolución negativa de su facturación real.
- La facturación real de la **industria manufacturera** en Rosario registró en diez meses de 2025 un reiterado y marcado retroceso de 8,8% acumulado anual.
- El **comercio** observó en la medición acumulada a octubre de 2025 una merma de facturación real de 4,5% en relación al año anterior.

CIUDAD DE ROSARIO		
EVOLUCIÓN DE LA FACTURACIÓN A VALORES CONSTANTES		
variación porcentual respecto al mismo período del año anterior		
SECTOR ECONÓMICO	Año 2024	Enero-Octubre 2025
INDUSTRIA MANUFACTURERA	-26,4%	-8,8%
COMERCIO	-13,5%	-4,5%
CONSTRUCCIÓN	-28,9%	28,1%
SERVICIOS PRIVADOS	-12,6%	-1,6%
TOTAL SECTORES	-16,6%	-3,4%

# ROSARIO **indicador de facturación total de los locales habilitados**

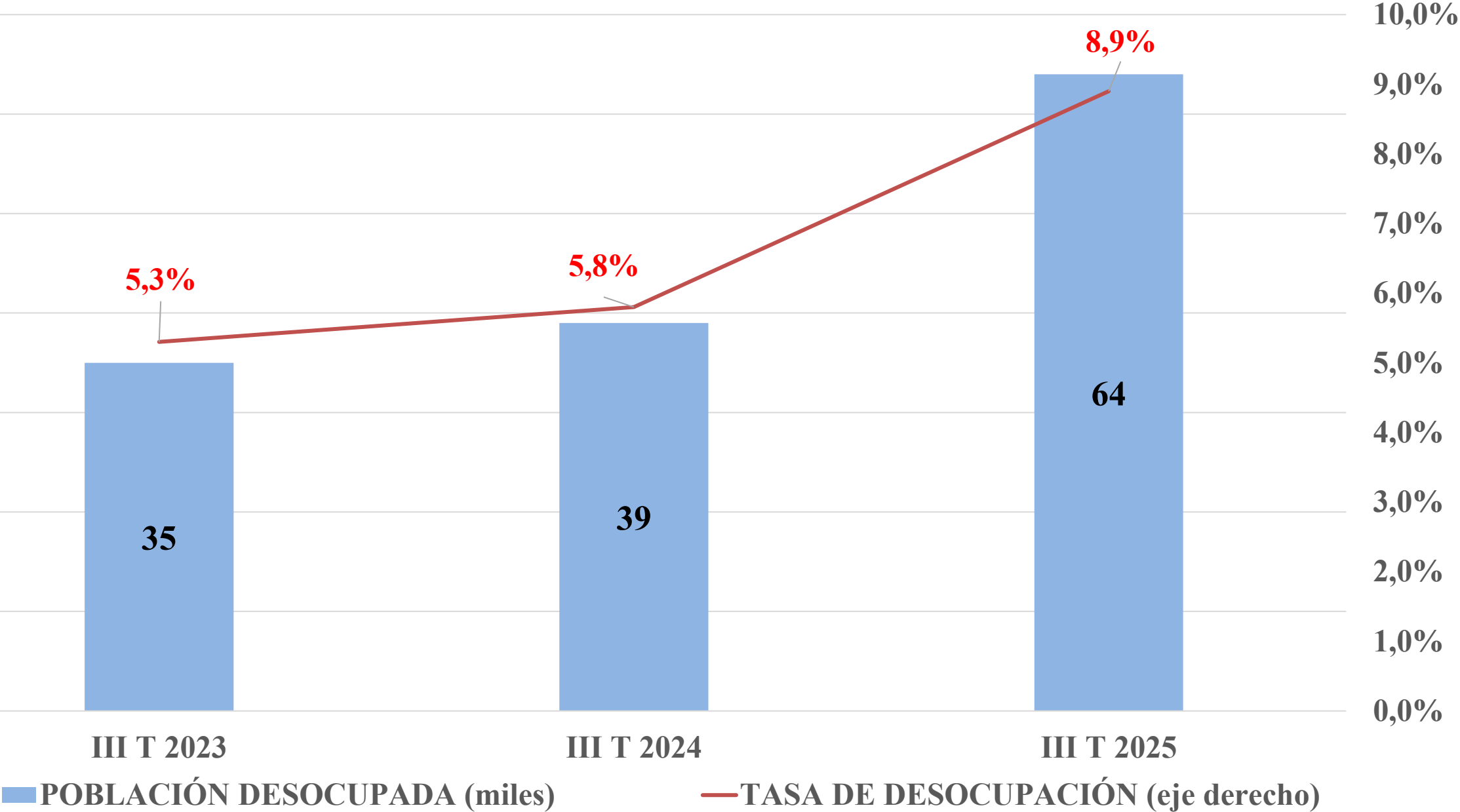
Evolución mensual del indicador de facturación a valores constantes (enero 2011=100)



Fuente: elaboración propia en base a datos del Centro de Información Económica de la Ciudad de Rosario



GRAN ROSARIO DESEMPLEO



FUENTE: elaboración propia en base a datos de IPEC

# ALGUNAS CONCLUSIONES

- ✓ EN ARGENTINA LAS PYMES REPRESENTAN EL 97,8% DEL TOTAL DE UNIDADES ECONÓMICAS
- ✓ EL 76% DEL EMPLEO PRIVADO EN LA ARGENTINA SE ENCUENTRA EN EL UNIVERSOS PYME
- ✓ EL TRABAJO REGISTRADO DISMINUYE EN LOS ÚLTIMOS DOS AÑOS (ASALARIADOS, AUTÓNOMOS)
- ✓ EL EMPLEO ASALARIADO REGISTRADO CAE EN 10 DE 14 RAMAS DE ACTIVIDAD ECONÓMICA
- ✓ EL EMPLEO ASALARIADO REGISTRADO CEDE EN 22 DE LAS 24 PROVINCIAS ARGENTINAS
- ✓ SE OBSERVA 23 MESES DE CAÍDA DEL EMPLEO EN EMPRESAS DE 1 A 49 PERSONAS OCUPADAS
- ✓ TASAS DE INTERÉS REAL POSITIVA Y ELEVADA NO ACORDE AL SECTOR PRODUCTIVO PYME

- ✓ **DETERIORO FINANCIERO DE LAS EMPRESAS: DUPLICACIÓN DE CHEQUES RECHAZADOS**
- ✓ **INDUSTRIA MANUFACTURERA: CLARO DETERIORO PRODUCTIVO Y MAGRAS EXPECTIVAS**
- ✓ **DEMANDA INTERNA INSUFICIENTE Y COMPETENCIA DE PRODUCTOS EXTRANJEROS**
- ✓ **SRT EN SANTA FE: MENOS EMPRESAS (2 MIL ) Y TRABAJADORES DECLARADOS (15 MIL)**
- ✓ **CONSTRUCCIÓN EN SANTA FE: SEGUNDO AÑO DE MENOR ACTIVIDAD (SUPERFICIE AUTORIZADA)**
- ✓ **MARCADA CAÍDA DE LA ACTIVIDAD ECONÓMICA EN ROSARIO 2024 Y 2025**
- ✓ **ROSARIO TERCER AGLOMERADO URBANO DEL PAÍS CON MAYOR TASA DE DESOCUPACIÓN**

# PANORAMA PRODUCTIVO PYME SANTA FE

Dirección: Comisión Directiva Apyme Rosario  
Coordinación: Ricardo Roccuzzo / Andrés Natali

